



# ECONOMÍA IRCULAR

Grupo Interplataformas



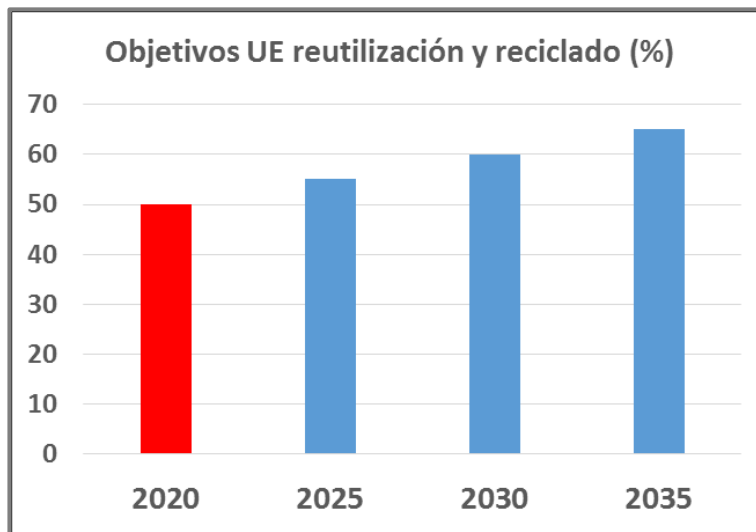
**RUMBO 20.30.**    **CONAMA 2018**  
CONGRESO NACIONAL DEL MEDIO AMBIENTE

**Casos de éxito sobre el uso eficiente de recursos, reutilización y revalorización de residuos**

**NUEVAS TECNOLOGÍAS APLICADAS A LA GESTIÓN DE ECOPARQUES:  
HACIA UN MODELO CIRCULAR DE LOS RESIDUOS**

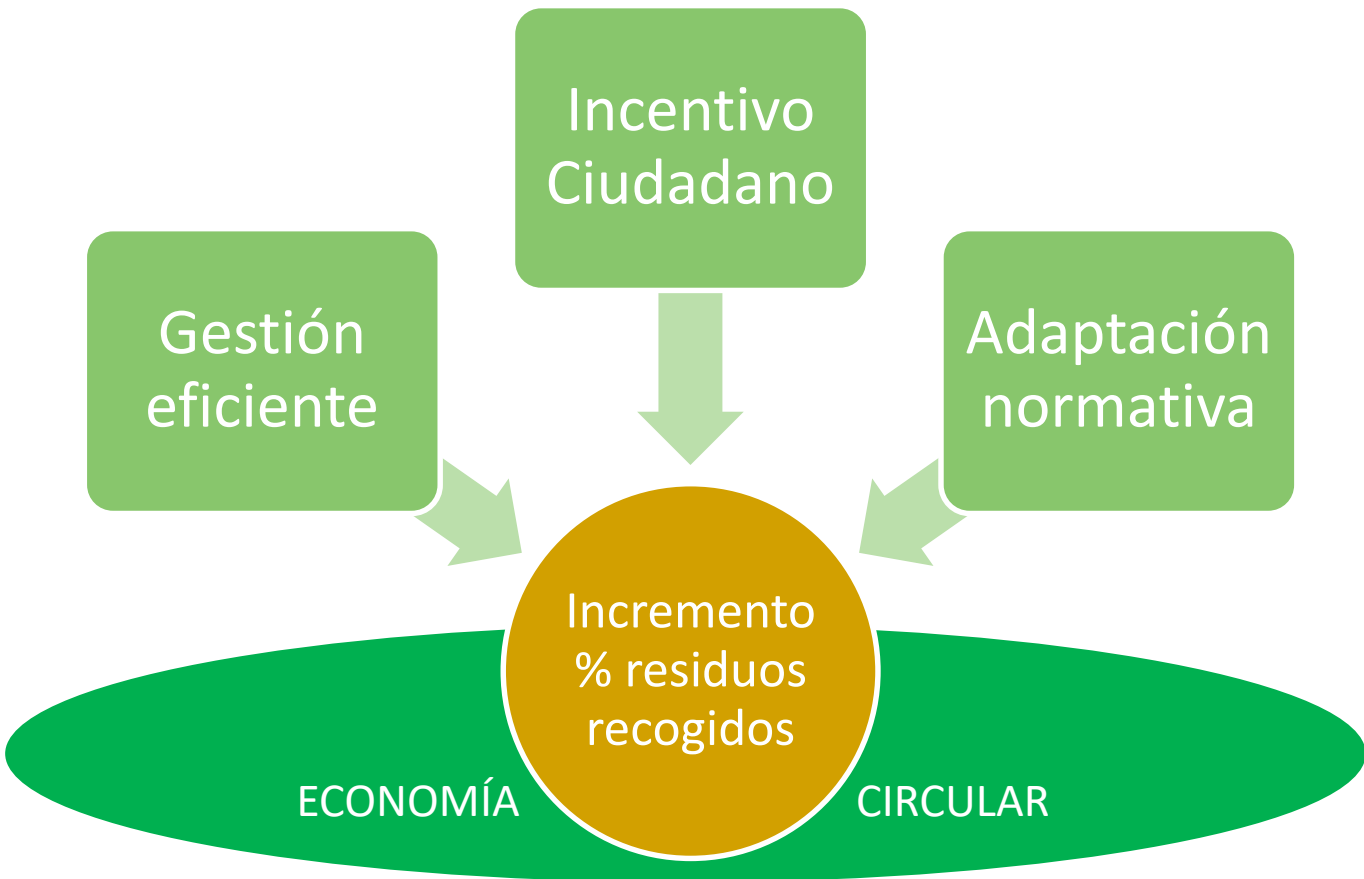
CONAMA, 27 de noviembre de 2018

La **gestión de los residuos domiciliarios** es uno de los ámbitos donde la UE ha puesto el **acento** para actuar proactivamente a nivel de **economía circular** fomentando la **recuperación, el reciclaje y la valorización**.



**Todos los ámbitos de las administraciones** deben participar de esta filosofía que se incluye en las **nuevas directivas europeas**.

*“¿qué se podría hacer en el ámbito local?”*



*“colaborar para cambiar el modelo”*



- Gestiona el tratamiento y eliminación de residuos en **93 municipios de 5 comarcas valencianas.**
- **Red de 36 ecoparques**



- Concesionaria de la **explotación** de la Red



- Proveedor solución tecnológica (ACTAIS® Waste)
- **Experto en informatización de ecoparques**



- Generadores de residuos
- Potenciales **usuarios** de los ecoparques



*“quien menos contamina, menos paga”*





*“sistema específico para gestión de ecoparques”*

Gestión eficiente

Uso real de las instalaciones

Incentivo Ciudadano

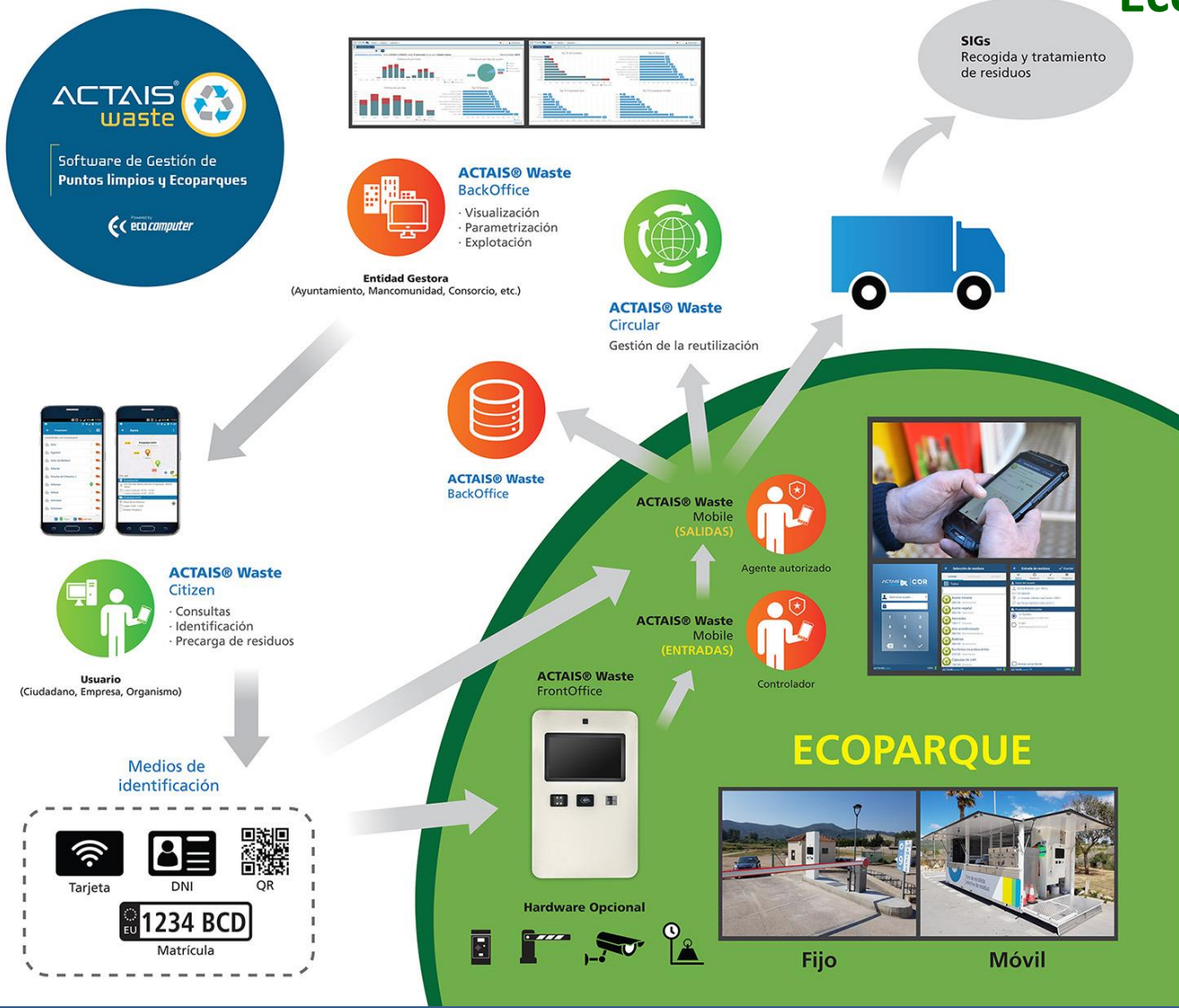
Bonificación en la tasa de residuos

Adaptación normativa

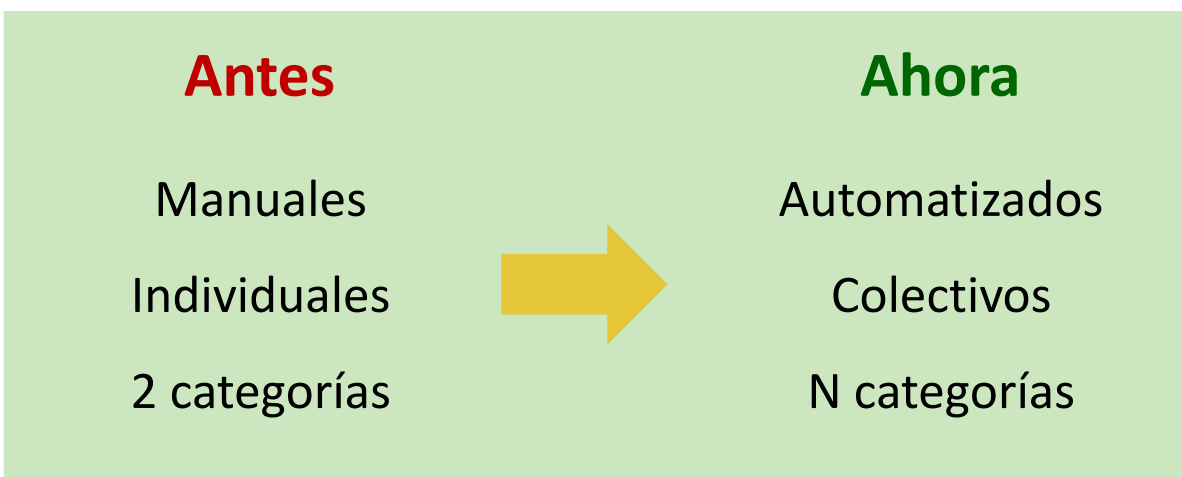
Cumplimiento del RD 110/2015

# NUEVAS TECNOLOGÍAS APLICADAS A LA GESTIÓN DE ECOPARQUES

## Ecosistema



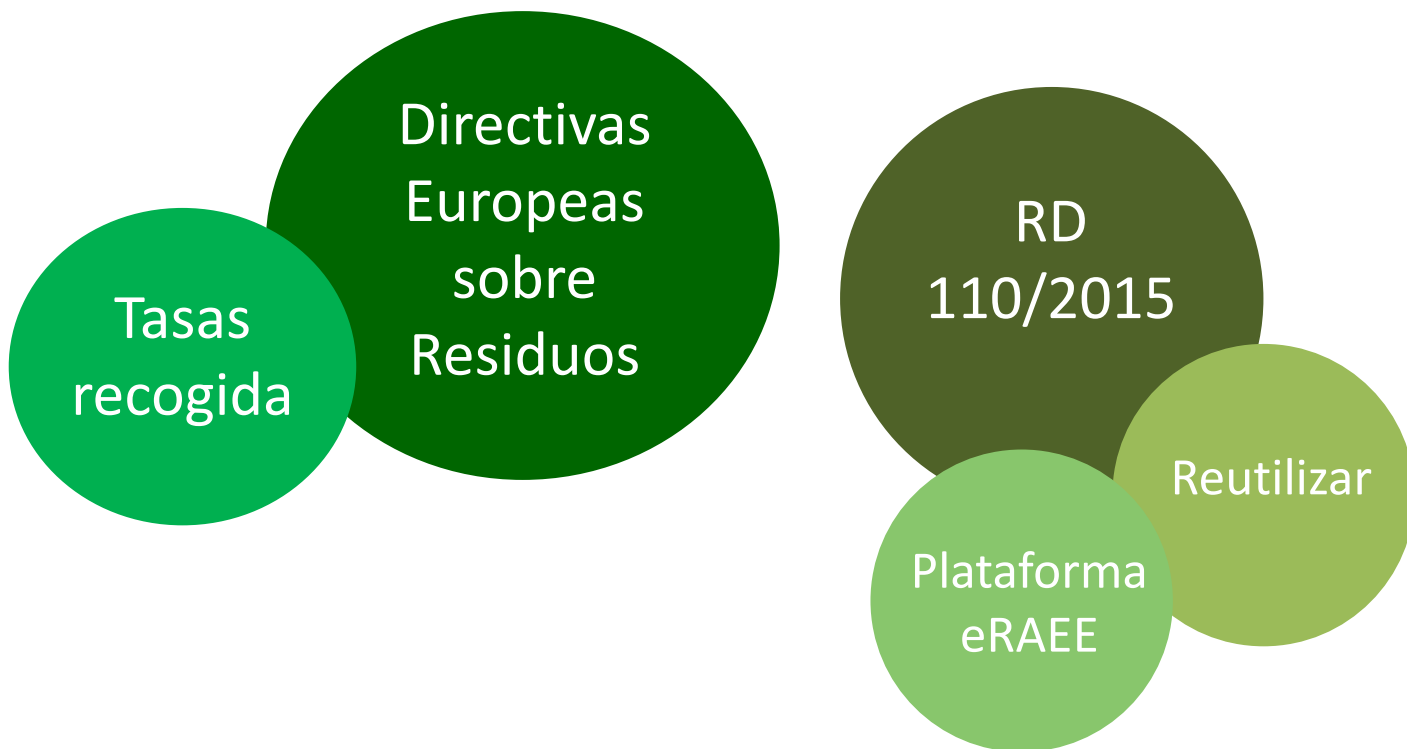
*“Lo que no se puede medir no se puede gestionar”*



El proyecto ha permitido avanzar hacia una **toma de decisiones de gestión basada en datos disponibles en tiempo real, relevantes y automatizados.**



*“el marco normativo ha tenido clara incidencia en el desarrollo del proyecto”*



*“Actor principal en el proceso. Deja de ser anónimo  
Ve recompensado económicamente su esfuerzo”*



### OBJETIVO

Consecución de un aumento de la recogida de residuos en la red de ecoparques del COR frente a la situación anterior.

### RESULTADO

Aumento significativo de la recogida de residuos en ecoparque y disminución de la recogida en contenedor fracción resto.

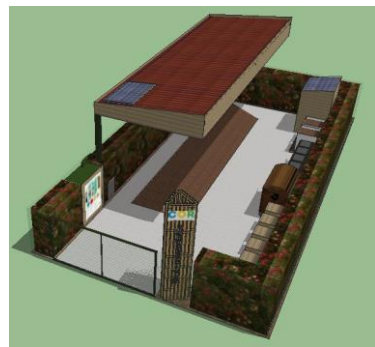
### CONSECUENCIA

Un mayor volumen de residuos disponibles para su reciclaje y/o reutilización, evitando costosos procesos de separación y la obtención de materiales de peor calidad o valorización.

# NUEVAS TECNOLOGÍAS APLICADAS A LA GESTIÓN DE ECOPARQUES

## Modelo de negocio

*“gestión digital e integrada”*



# Muchas gracias por su atención



**JUAN CARLOS RODRIGUEZ ALONSO**

**Director General de ECOCOMPUTER S.L.**

**[sales@ecocomputer.com](mailto:sales@ecocomputer.com) | T: 670334318**